

WE WILL SHOW YOU THE RIGHT WAY!



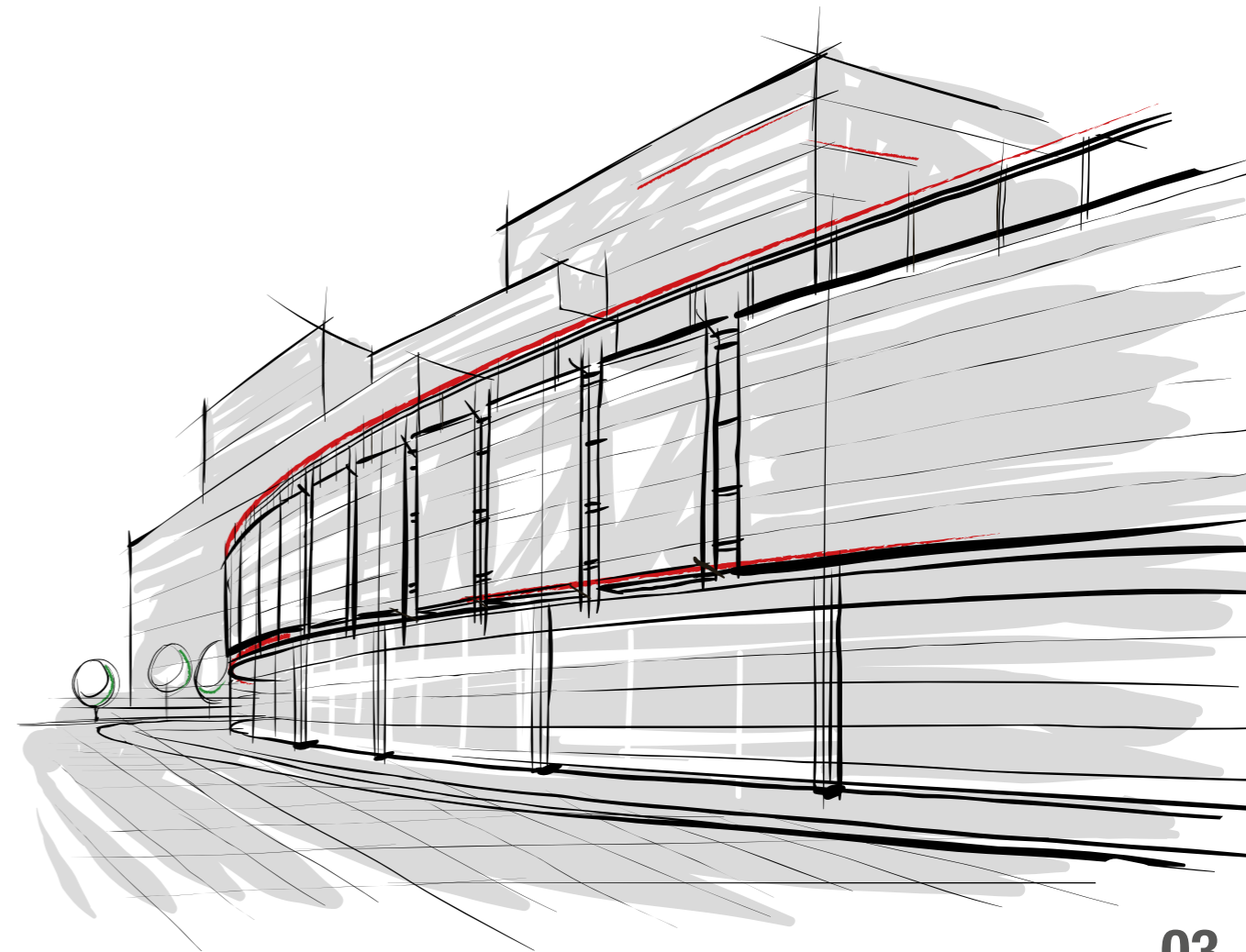


# LEITSYSTEME

sind ein wichtiges Mittel, wenn es darum geht, Besucher zu empfangen und an ihr Ziel zu führen. Ein perfekter Empfang ist nicht nur auf die Eingangssituation beschränkt, sondern beginnt bereits beim Ankommen am Parkplatz und endet erst in einem bestimmten Raum. Jeder Abschnitt hat seine eigene Absicht, Funktion und Wirkung. Eine perfekte Ergänzung aus Kommunikation, Orientierung und Information helfen Ihre Besucher zu leiten und gut zu empfangen.

Profitieren Sie aus unserer Motivation und der **zehnjährigen Erfahrung**, in denen wir mit der Firma Moedel als Werksvertretung zusammen arbeiten. Wir realisieren Leit- und Orientierungssysteme direkt mit dem Hersteller, um für Sie die perfekte Lösung zu bieten.

Darüber hinaus ist uns ein einheitliches Design sehr wichtig, welches sich in Ihre Räumlichkeiten perfekt einfügt und der Identität Ihres Unternehmens entspricht. In enger Zusammenarbeit mit Ihnen, verwirklichen wir die **individuelle Konzeption und Visualisierung** Ihrer Objektbeschilderung.





**02** Einleitung

**06** Modellreihen

**14** Sonderanfertigungen

**20** Barrierefreiheit

**24** Digitale Systeme

**28** Referenzen

# MADRID

klassisch | dezent | elegant

**10 Jahre Nachliefergarantie**  
jederzeit Erweiterungen möglich

**bewährtes System**  
alle Komponenten verfügbar

**Farbvarianten**  
schwarz, silber und weiß

**Qualität**  
Made in Germany

Die Modellreihe MADRID ist besonders geeignet für individuelle Wünsche, auch da es sie in drei Farbvarianten gibt. Bereits im Außenbereich sind die Stelen immer an der richtigen

Stelle - egal ob im Hoch- oder Querformat. Das Leitbild des charmanten Rahmens wird im Innenbereich fortgeführt, sowohl bei Innenaufstellern, Wandwegweisern und Deckenabhängern. Papierflexible Türschilder und Wegweiser erhalten durch den besonders filigranen Aluminiumrahmen ein ästhetisches und dezentes Erscheinungsbild.



## Erhältliche Bestandteile

- Innenaufsteller / Stelen
- Außenaufsteller
- Hauptwegweiser
- Etagenwegweiser
- Deckenabhängler
- Wechselrahmen
- Flucht- und Rettungspläne
- Fahnschilder
- Türschilder
- Frei- / Beleganzeigen
- Tischaufsteller
- Infostativ



# GALERIE

modern | präzise | dezent

10 Jahre Nachliefergarantie  
jederzeit Erweiterungen möglich

Transparenz

Qualität  
Made in Germany



## Kunstgewölbe ↘

In allen Objekten optimal einsetzbar, ist dieses Orientierungssystem optimal für die Verwendung in Architektur, die Zurückhaltung und feines Understatement verlangt. Die Optik der Außen- und Innenaufsteller, Wandschilder und Deckenhänger ist geschmackvoll und perfekt aufeinander abgestimmt. Als Materialien kommen Echtglas oder Acryl in Verbindung mit Edelstahl zum Einsatz. Notwendige Aktualisierungen der Informationen können dank der Sandwichbauweise durch Austausch der Folieneinlage problemlos selbst durchgeführt werden.

# CITY-GUIDE

weg- und richtungsweisend

Bestehend aus einem Pfosten und einem oder mehreren Beschriftungspaneelen, zeigt CITY-GUIDE den Weg in die richtige Richtung. Und dies nicht nur in Städten, sondern zum Beispiel auch in Parkanlagen, Tiergärten und vielen weiteren Freigeländen. Alle Bestandteile können außerdem individuell lackiert werden.



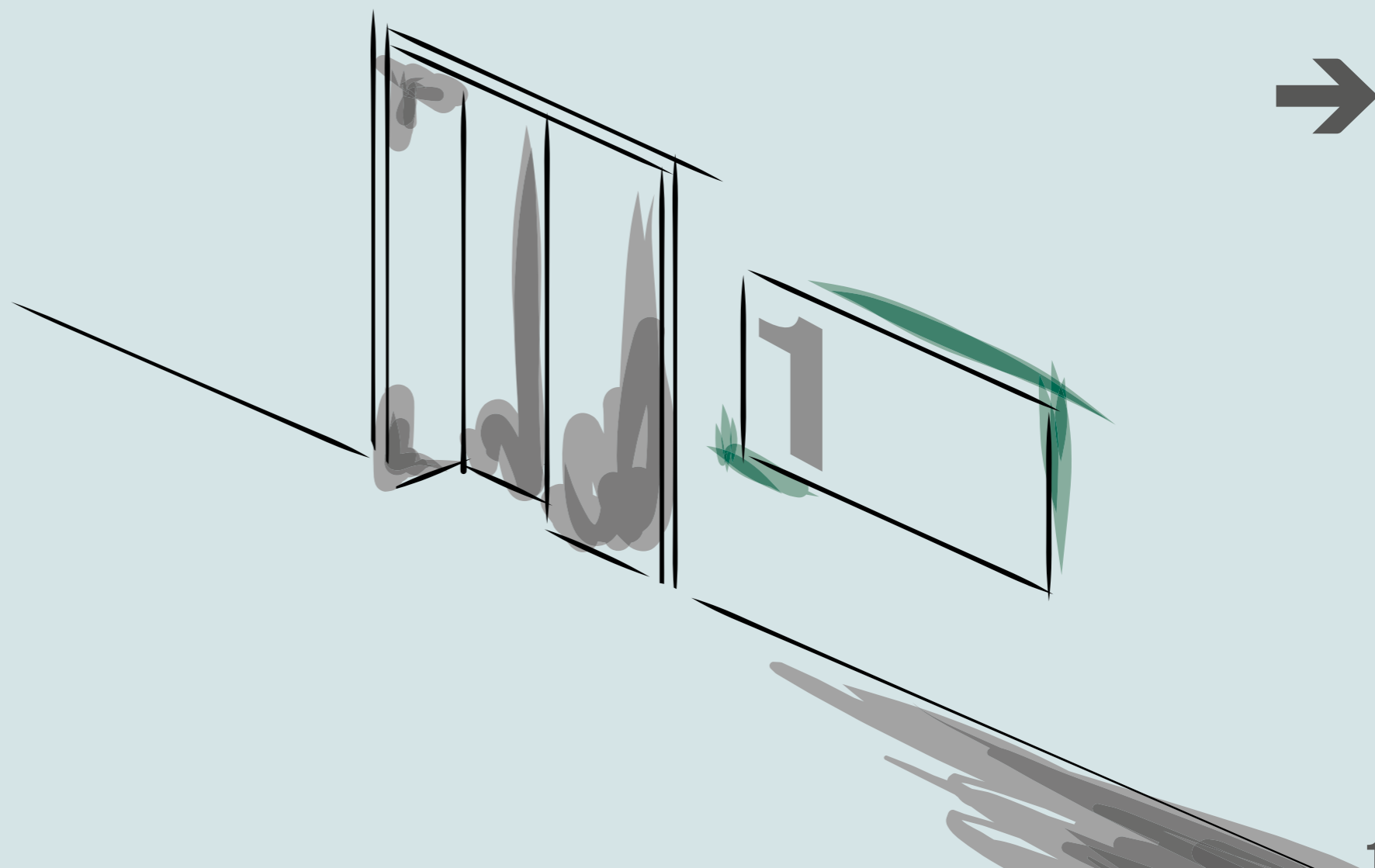
Unsere Aufsteller, Pylonen, Wegweiser, Deckenabhängler, Fahnen- und Türschilder ermöglichen zuverlässige, eindeutige visuelle Kommunikation und Orientierung durch Text, Grafik und Symbole. Sie sind die Basis für Leit-systeme mit Struktur und Inhalt. Die über **zehn verschiedenen Produktserien**, welche sich in Form, Funktion und Material voneinander unterscheiden, ermöglichen eine harmonische Integration in jeden Baustil. Edelstahl, Glas, Kunststoff oder Aluminium – wir bieten Ihnen Vielfalt und Qualität.

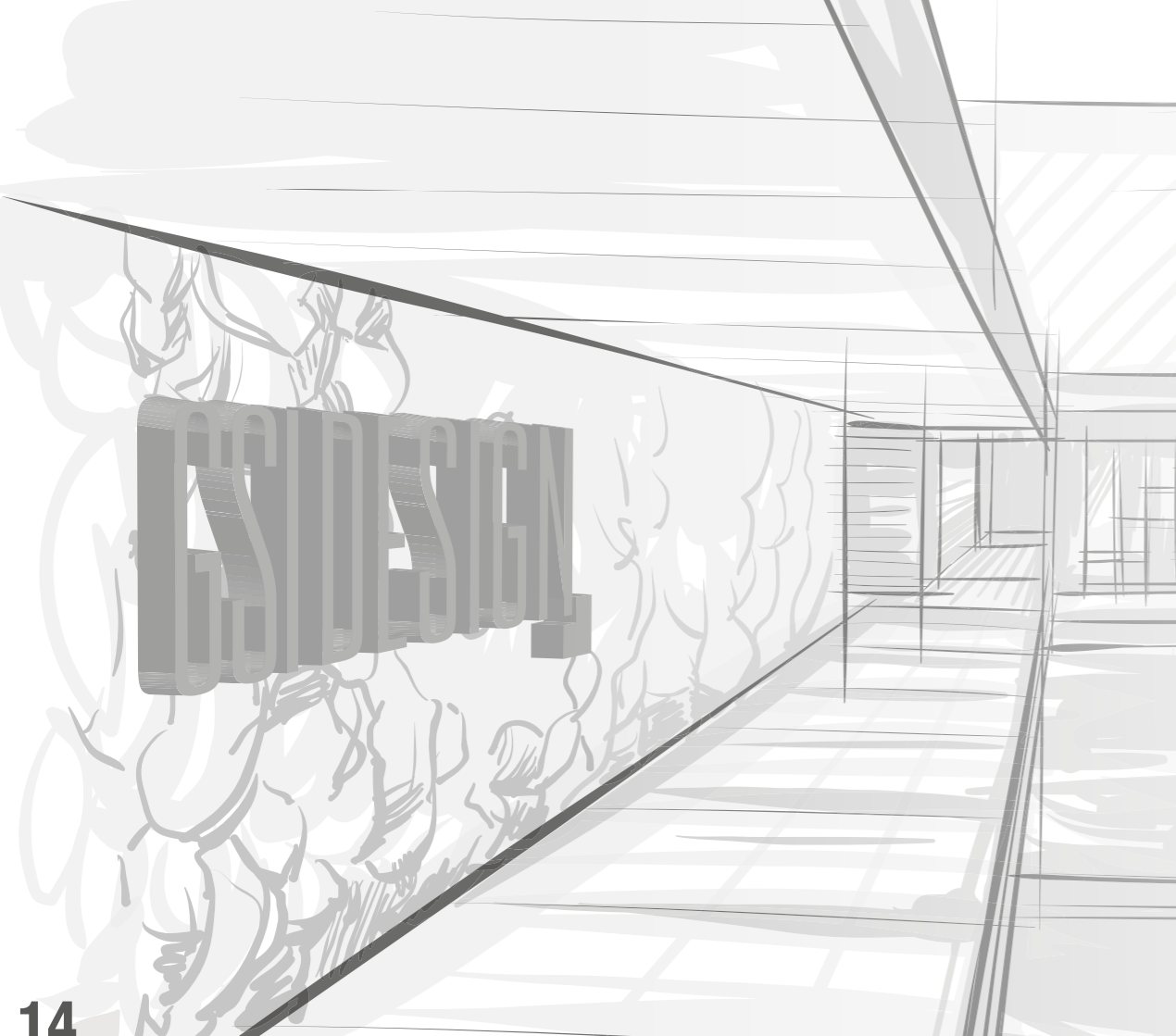
Alle Elemente sind in verschiedenen Größen und Formaten erhältlich. Für weitere Informationen, eine konzeptionelle und gestalterische Beratung kontaktieren Sie uns gern.



Ein Leit- und Orientierungssystem wird dort notwendig, wo die Selbstverständlichkeit des Umfeldes nicht mehr gegeben ist und sich die Nutzer nicht länger intuitiv über Ihre räumlichen Sinne orientieren können.

Es erfordert aber auch ein gewisses Maß an Abstraktion, das Weglassen von (unnötigen) Einzelheiten, um den Besucher nicht zur überfordern.





## Materialien

### durchgefärbtes Acrylglas

8 oder 16 mm

Durchgefärbtes Acrylglas ist in der 8 mm Variante in 26 und in der 16 mm Variante in 9 verschiedenen RAL-Farben erhältlich. Es eignet sich für das Fräsen oder Lasern von Logos und Buchstaben, in matter oder hochglänzender Oberfläche.

### Acryl / PVC weiß

10, 19 oder 30 mm

Weißes Acryl oder PVC lässt sich mit einem hochwertigen 2-Komponentenlack veredeln. Für eine hohe Brillanz sorgt die Grundierung. Alle RAL-Farben sind hier möglich.

### Edelstahl / Aluminium

Logos und Buchstaben können ebenfalls aus Edelstahl hergestellt werden - wobei hier auch die Möglichkeit mit hochglänzender Oberfläche besteht. Aluminium kann in gebürsteter Edelstahloptik verarbeitet werden. Die Oberflächen sind hier geschliffen.

# 3D EINZEL BUCHSTABEN

3D-Einzelbuchstaben, Ziffern, Profilbuchstaben sowie einfache freigestellte Logos und Schriftzüge zählen seit jeher zu eleganter Werbung im Innen- und Außenbereich. Aus Materialien, wie PVC, Aluminiumverbund beziehungsweise Acrylglas oder Plexiglas – einzeln oder vormontiert auf Schienen.

▼ Dresden Welcome Center - Schweriner Straße, Dresden



# LIGHT BOX

leuchtend | eindrucksvoll

## Bautiefe

55 mm - so schmal wie nie

## Flexibilität

Motive jederzeit austauschbar

Rahmen tritt optisch in den Hintergrund, sodass die Werbebotschaft in maximaler Größe zur Geltung kommt.



## Die schönste Art textile Werbebotschaften zu präsentieren.

Bieten Sie Ihren Patienten bei der Wartezeit zum Beispiel eine Möglichkeit über Landschaftsbilder in die Ferne zu schweifen. Oder präsentieren Sie Ihre Produkte saisonal immer wieder neu. Auch sehr wirkungsvoll und gut geeignet für den privaten Bereich, sowie als **visueller Anziehungspunkt** im gewerblichen Empfangs- oder Schaufensterbereichen.

**Den Möglichkeiten sind keine Grenzen gesetzt.**

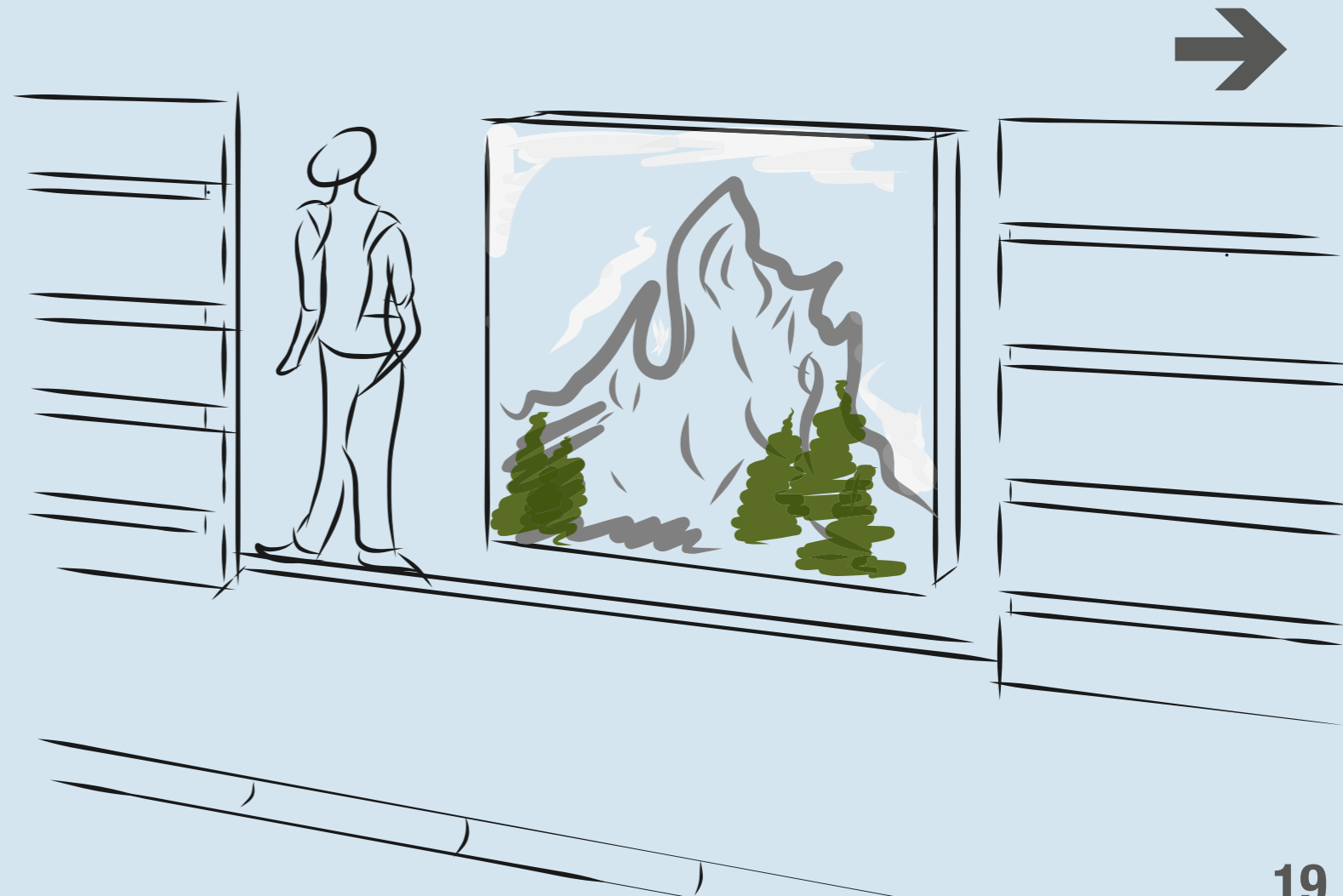
Erzeugen Sie eine **eindrucksvolle Atmosphäre** mit großen Leuchtbildern.  
Das besondere Highlight - für wirklich realistische Bilddarstellungen.

Wir bieten Ihnen **verschiedene Bautiefen**, einseitig- und beidseitige Drucke, mit oder ohne LED Beleuchtung und verschiedene Montagemöglichkeiten (als Aufhängung oder freistehend) an. Der sehr schmale 55 mm LED Leuchtrahmen eignet sich durch seine **geringe Bautiefe** ideal für die Wandmontage.

Der Druck erfolgt auf einen speziellen Stoff, welcher umlaufend über ein Gummi-Keder Prinzip am Rand in den Alurahmen eingepasst wird. Eine **rahmenlose Optik** bleibt somit erhalten und es erlaubt Ihnen einen einfachen und schnellen Motivaustausch.

Die Beleuchtung des Textilspannrahmens erfolgt mittels speziellen LED-Modulen, die auf der Rückwand des Alu-Spannrahmens angebracht werden. Dieser Weg der Hinterleuchtung garantiert eine **optimale Ausleuchtung** des Rahmens. Die Ausleuchtung kann außerdem mit einem **Dimmer** gesteuert werden, so dass Sie die Helligkeit stufenlos nach den Umgebungsbedingungen steuern können.

Bei der Größe der Spannrahmen richten wir uns nach Ihren Vorgaben.



# BARRIERE FREIHEIT

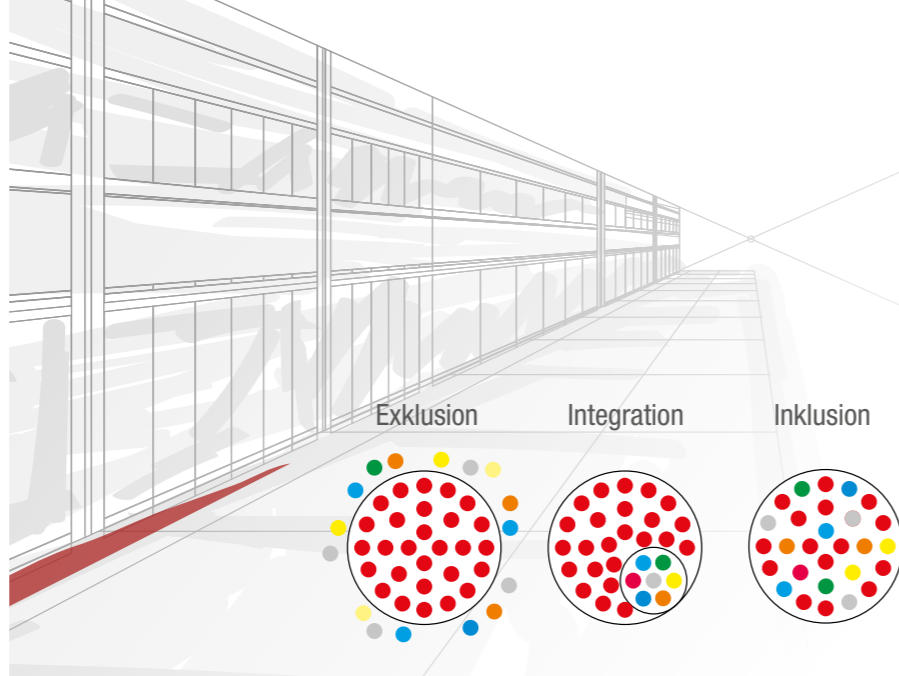
Taktile Lagepläne

Brailleschrift

Bodenleitsysteme

Handlaufbeschriftungen

Türschilder



**Inklusion – Was ist das eigentlich? Viele haben den Begriff schon gehört. Aber was genau steckt dahinter?**

Seit 2008 wurde „Inklusion“ als Menschenrecht für Menschen mit Behinderungen erklärt. Inklusion (lat. für „Enthaltensein“) bedeutet, dass alle Menschen selbstbestimmt am gesellschaftlichen Leben teilnehmen. Das heißt: Menschen mit Behinderungen müssen sich nicht mehr integrieren und an die Umwelt anpassen, sondern diese ist von vornherein so ausgestattet, dass alle Menschen gleichberechtigt leben können – egal wie unterschiedlich sie sind. Das Ideal der Inklusion ist, dass die Unterscheidung „behindert / nicht behindert“ keine Relevanz mehr hat.

Stellen Sie sich vor, Sie haben eine Sehbehinderung und betreten ein fremdes Gebäude. Bauliche Gegebenheiten wie Rampen neben Treppen erleichtern Ihnen den Zugang.

Doch wie orientieren Sie sich im Innenbereich? Zunächst verschaffen Sie sich eine Übersicht. Ein **taktile Lageplan** hilft Ihnen zum Beispiel dabei.

- *Wo ist mein Standort?*
- *Gibt es eine Informationsstelle?*
- *Wo ist der Aufzug?*

Eine **tastbare Legende** erklärt Ihnen den Plan. Solche Pläne können anhand von Grundrissplänen durch unsere Grafiker erstellt werden.

Lagepläne können als unterfahrbare Pultaufsteller, freistehende Aufsteller oder Wand-schilder produziert werden.

Für blinde und sehbehinderte Menschen ist es nicht nur wichtig, durch ein Gebäude geleitet zu werden, primär müssen sie vor Ge-

fahren gewarnt werden. **Bodenleitsysteme** geben somit Sicherheit im Gebäude. Leitstreifen geben zum Beispiel Richtungen vor, Noppenfelder erhöhen die Aufmerksamkeit an Gabelungen.

Mit **Handlaufbeschriftungen** können Sie ohne großen Aufwand einen Beitrag zur Barrierefreiheit leisten. Diese können beispielsweise mit Aufsatzschildern aus Kunststoff, Aluminium oder Edelstahl bestückt werden. Weiterhin gibt es die Möglichkeit einer bedruckten Folie für den Innenbereich.

Der taktile Lageplan und das Bodenleitsystem haben Sie in den richtigen Gang geführt. Nun helfen Ihnen hier **Türschilder mit Braille und taktile Schrift** weiter. In der Regel wird mindestens die Raumnummer in Punkt- und Reliefschrift dargestellt. Gegebenenfalls noch die Raumfunktion.

Sie erhalten bei uns montagefertige Türschilder, aber auch Elemente zum Nachrüsten vorhandener Schilder.





Ob alt oder jung, mit oder ohne körperliche Einschränkungen - **Barrierefreiheit geht jeden an.** Denn jeder kann vorübergehend auf eine barrierefreie Umwelt angewiesen sein. Im Hinblick auf demografische Entwicklung werden es immer mehr Menschen, die es schätzen, sich auch weiterhin ohne fremde Hilfe bewegen und orientieren zu können. Daher steht man bei der Planung eines Gebäudes vor der Herausforderung das Thema von Anfang an mit einzubeziehen.

**Wir bieten Ihnen ein komplettes Sortiment,** angefangen bei Bodenleitsystemen, über Handlaufschilder bis hin zu taktilen Türschildern und Lageplänen.

# FEINGEFÜHL



# GO-TO DIGITAL

Einfache Bedienung

Große Produktpalette

Qualität

Design

Individualität



Die **neue Indoornavigation** ist nicht nur anwenderfreundlich, sie kann auch in nahezu jedem Gebäude eingesetzt werden. Mit Ihrem eigenen Smartphone werden Sie über eine Applikation vom Eingang bis zu Ihrem gewünschten Raum navigiert. Dieses präzise System warnt zusätzlich vor Gefahren wie z. B. Treppen und Türen, somit kann man es auch für eine barrierefreie Wegeleitung nutzen.

Dabei kann es jegliche konventionelle und bereits vorhandene Beschilderung ergänzen bzw. erleichtern. Zudem arbeitet sie ohne GPS und ohne WLAN, dadurch ist dieses System perfekt für alle öffentlich zugänglichen Einrichtungen geeignet.

Sie benötigen eine **maßgeschneiderte Lösung**? Gern entwickeln wir für Sie individuelle Möglichkeiten nach Ihren Corporate Identity Vorgaben.

## DIGITALE INDOORNAVIGATION



Die Welt des „**Digital Signage**“ bietet Ihnen hinsichtlich der Änderung von Inhalten und der Erweiterbarkeit von Leit- und Orientierungssystemen neue Möglichkeiten. Man versteht unter dieser Bezeichnung eine Kombination aus dynamischen audio-visuellen und digitalen Informationen. Der Inhalt kann hier zielgruppenorientiert in kürzester Zeit getauscht werden.

Neben diesen Informationsflächen in Form von Stelen oder wandmontierten Monitoren können auch digitale Türschilder eingesetzt werden.

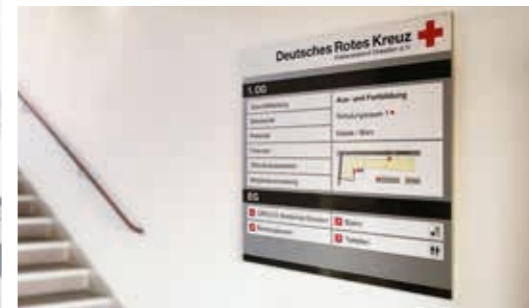
Die **zukunftsweisende Methode** erweist sich auf lange Sicht als betreuungsfreundlich und wirtschaftlich. Auch in Hinblick auf Barrierefreiheit bieten sich hier neue Möglichkeiten, beispielsweise durch Integration von Hörschleifen.



GO2  
DIGITAL

**Gelände der Wettiner Kaserne  
in Frankenberg**

- Beschriftung diverser Wegweiser nach Vorgaben des Corporate Designs der Bundeswehr
- Beklebung des Betreuungsbüros

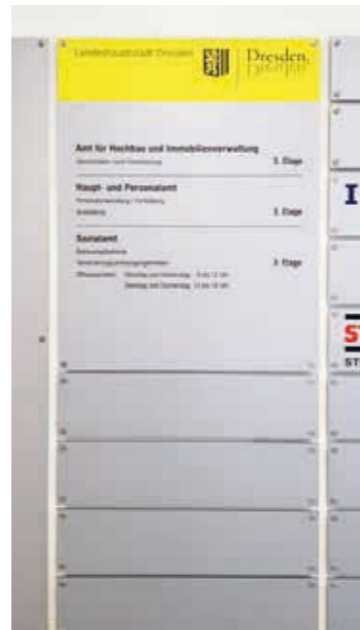


**Deutsches Rotes Kreuz Dresden**

- Planung und Realisierung Leit- und Orientierungssystems im Innen- und Außenbereich
- Außenstele mit Lageplan
- Etagenwegweiser
- Decken- und Türschildern

**Landeshauptstadt Dresden  
Standort Lingner Allee**

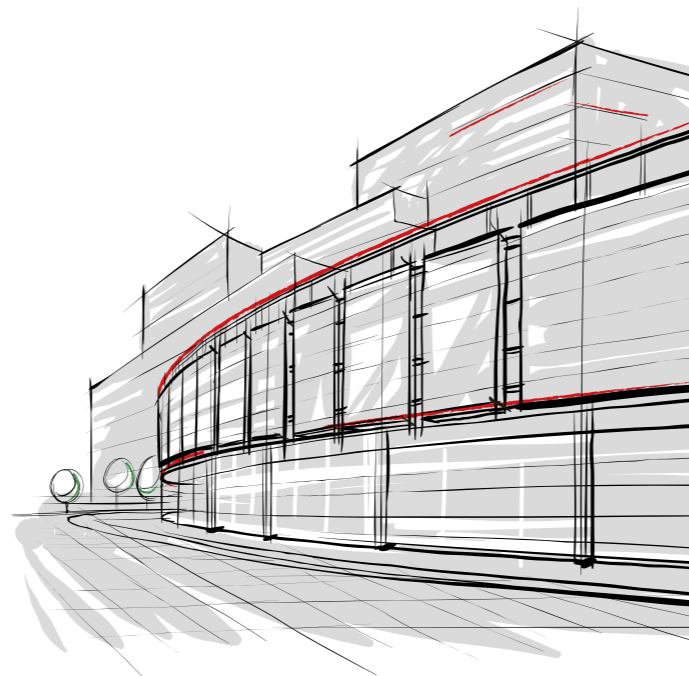
- Konzeption Beschilderung
- Etagenbeschilderung
- Übersichten an den Eingängen



**Eberspächer  
Standort in Wilsdruff**

- Konzeption Beschilderungen
- Außenleitsystem
- Erstellung Piktogramme
- Türschilder / -beschriftungen
- Hinweise Erste-Hilfe-Standorte
- diverse Deckenschilder

GSIDESIGN



Königsbrücker Landstraße 327  
D - 01108 Dresden

Büro +49 351 5011620  
Mail [agentur@gsi-design.de](mailto:agentur@gsi-design.de)



[leitsysteme.gsi-design.de](http://leitsysteme.gsi-design.de)

WEGWEISEND | KONZEPTSTARK | KOMMUNIKATIV